

物件概要書

種 別	賃貸物件
用 途	物流倉庫
所 在 地	茨城県小美玉市西郷地1631

交 通		東関東自動車道「茨城空港北IC」まで約7.3km	
		常磐自動車道「岩間IC」まで約7.4km	
土 地	敷 地 面 積	3,081.89㎡	(932.27坪)
建 物	賃 貸 面 積	倉 庫	1,089.00㎡ (329.42坪)
		事務所	167.67㎡ (50.72坪)
合 計		1,256.67㎡	(380.14坪)
構 造		鉄骨造亜鉛メッキ鋼板ぶき平家建	
引渡し日		即日	
竣 工 年			
用途地域		都市計画区域内 非線引区域 無指定	

賃 貸 条 件	月 額 賃 料	相 談 (税別)
	共 益 費	相 談 (税別)
	敷 金	相 談
	礼 金	月額賃料の1ヶ月分 (税別)
備 考	公営水道・プロパンガス・東京電力	



〒104-0054 東京都中央区勝どき3-12-1
 フォアフロントタワー13階

賃貸事業部 開発課

TEL: 03-5560-8551 FAX: 03-5560-8556

URL: <http://www.tsukiso.co.jp>

担当者:

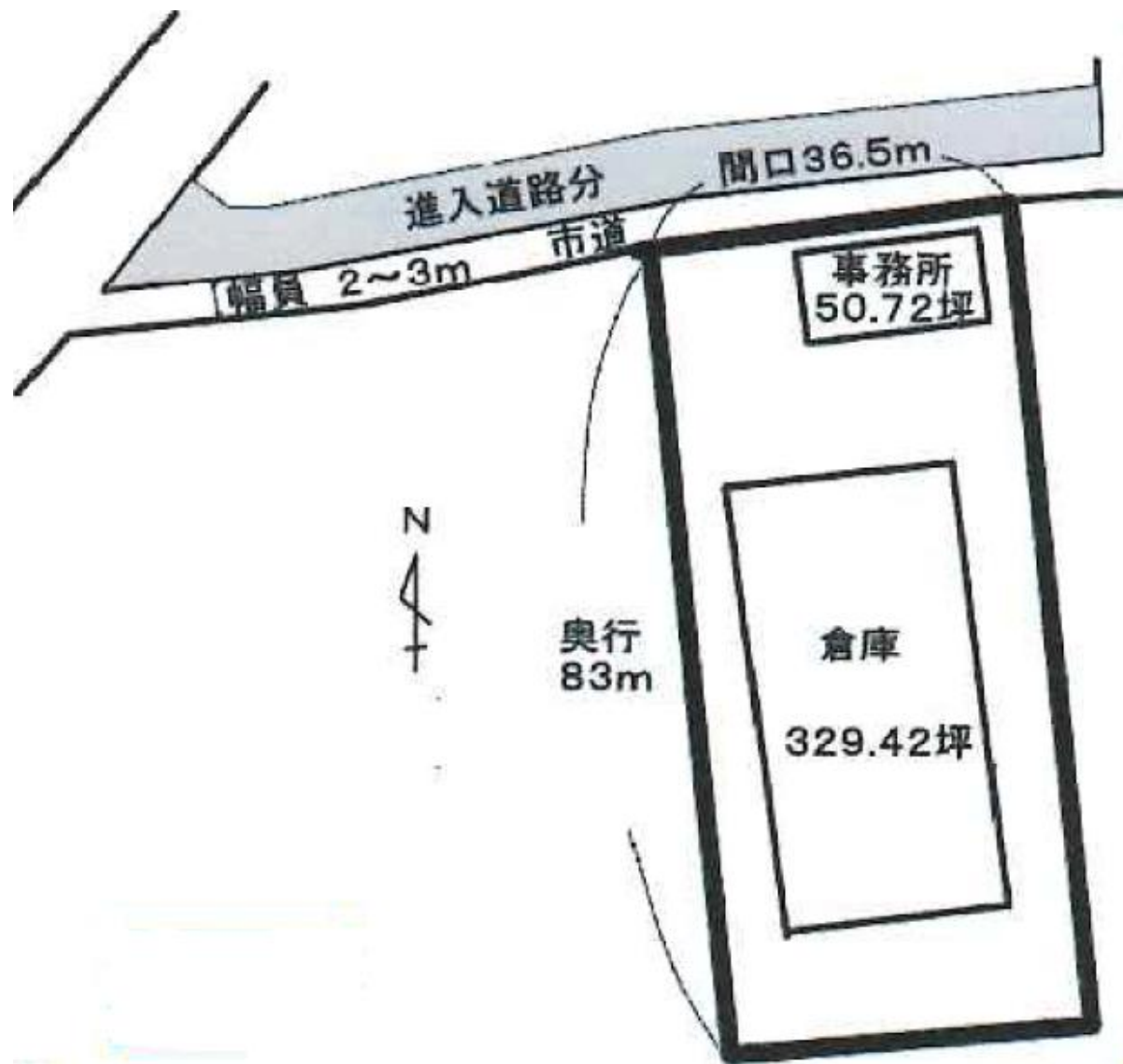
物件所在地 (広域図)



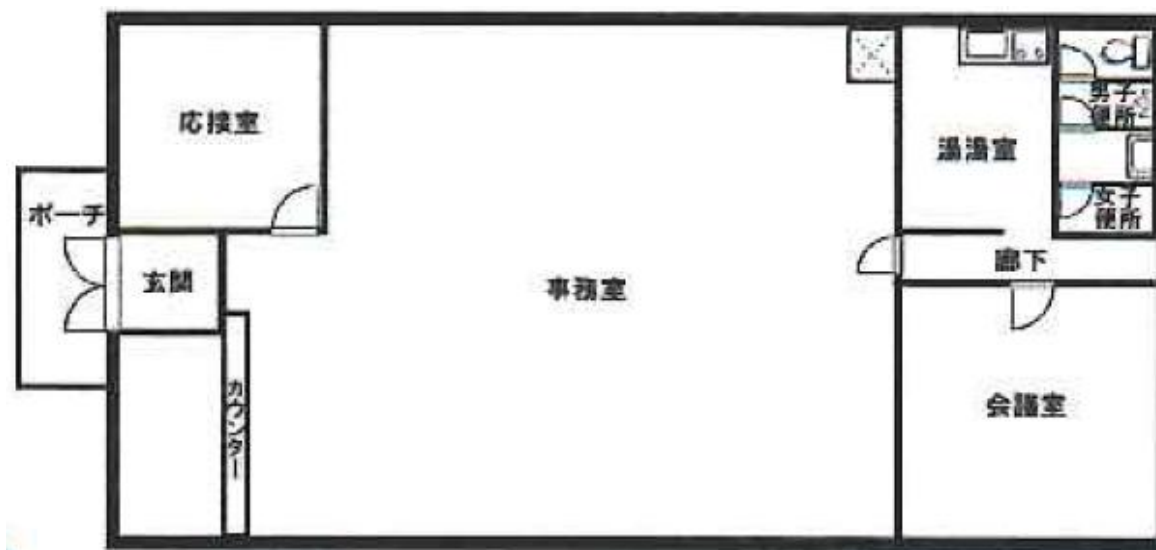
物件所在地（詳細図）



配置図



事務所平面図



外 観 ・ 内 観

