

## 物件概要書

種 別	賃貸物件		
用 途	物流倉庫		
所在地	群馬県佐波郡玉村町川井56番地		
交 通	関越自動車道「藤岡IC」より約13km。		
土 地 建 物	敷 地	6,768.64㎡ (2,047.51坪)	
	構 造	重量鉄骨造 平屋建 ALCパネルガルバニウム折板	
	建 築 面 積	4,736.61㎡ (1,432.82坪) ※底含む	
	賃 貸 面 積	倉 庫	3,501.17㎡ (1,059.10坪)
		事 務 所	115.93㎡ (35.06坪)
		合 計	3,617.10㎡ (1,094.17坪)
竣 工 年 月	平成18年(2006年)5月		
引 渡 し	相 談		
用 途 地 域	工業専用地域		
賃 貸 条 件	月額賃料	¥2,850,000	(税別)
	共益費	実費	
	敷金	¥8,550,000	月額賃料の3ヶ月
	礼金	¥2,850,000	(税別)月額賃料の1ヶ月
備 考			



月 月島倉庫株式會社

〒210-0862

川崎市川崎区浮島町12-10

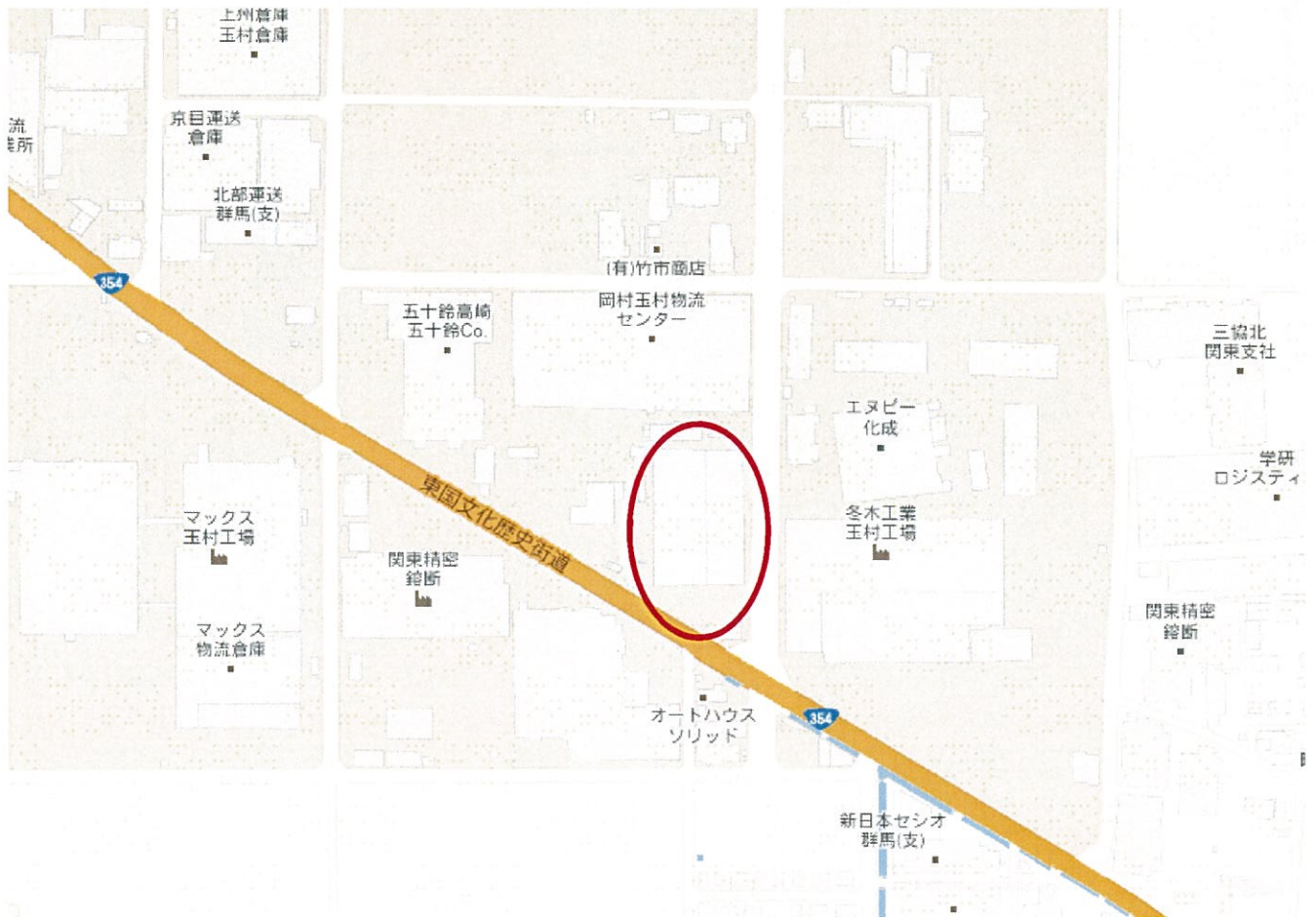
川崎営業所

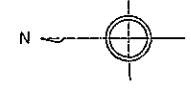
TEL 044-277-2928

FAX 044-277-2938

URL: <http://www.tsukiso.co.jp>

担当者



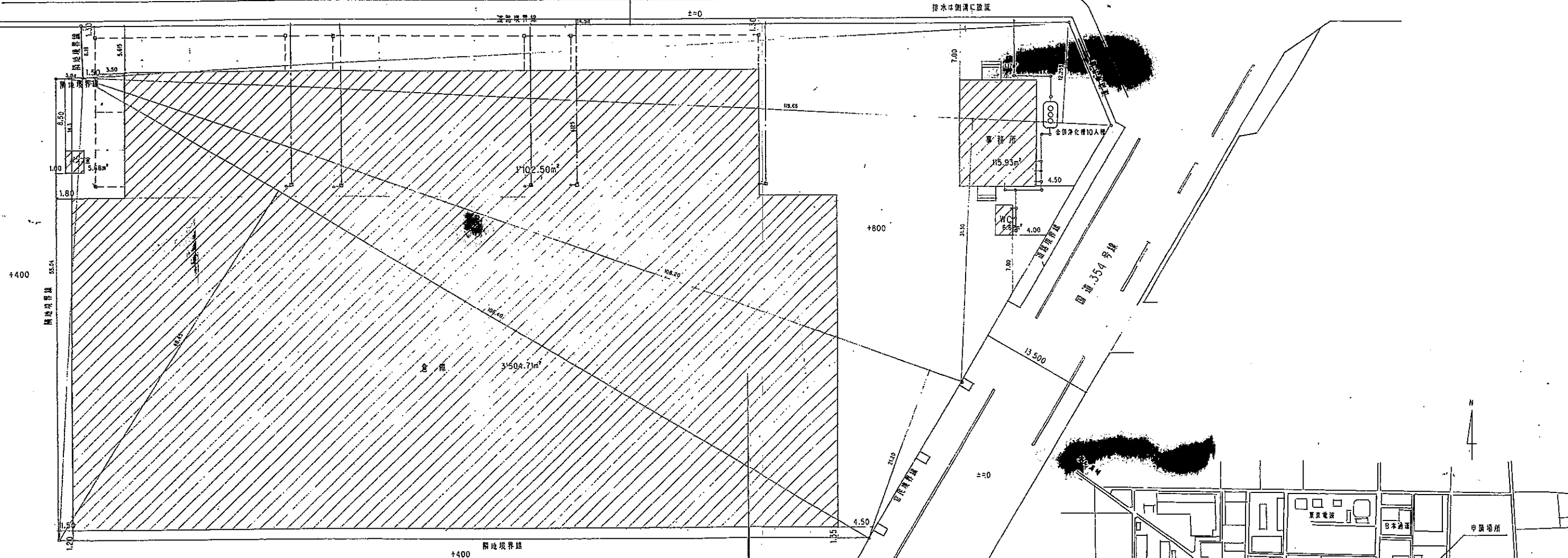


町道幅員  
認定 No 220 号線

15 000

±=0

排水は側溝に放流

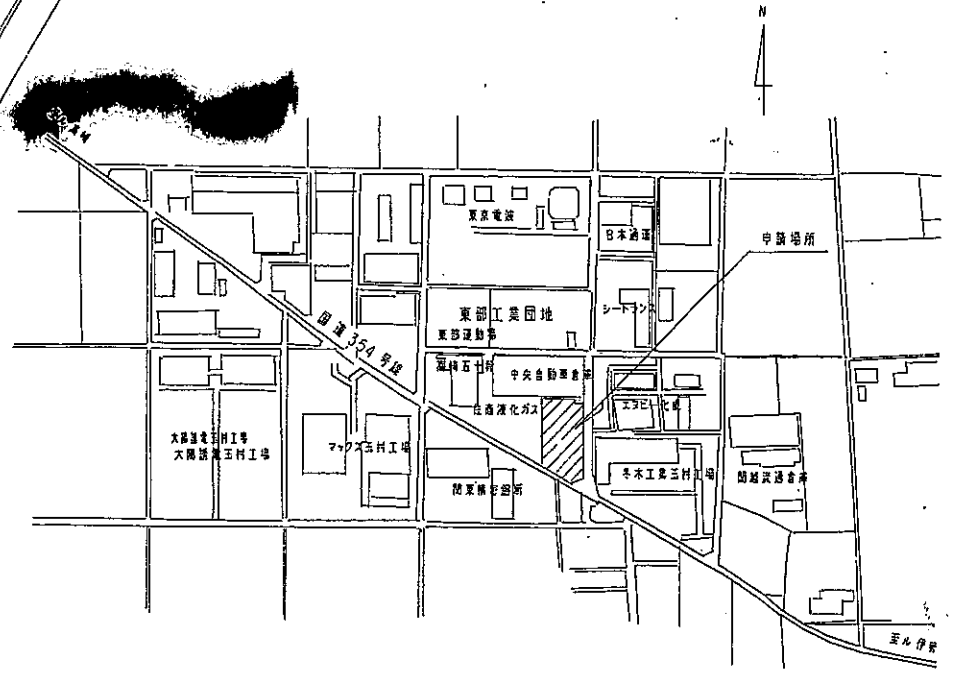


配置図 S=1/250

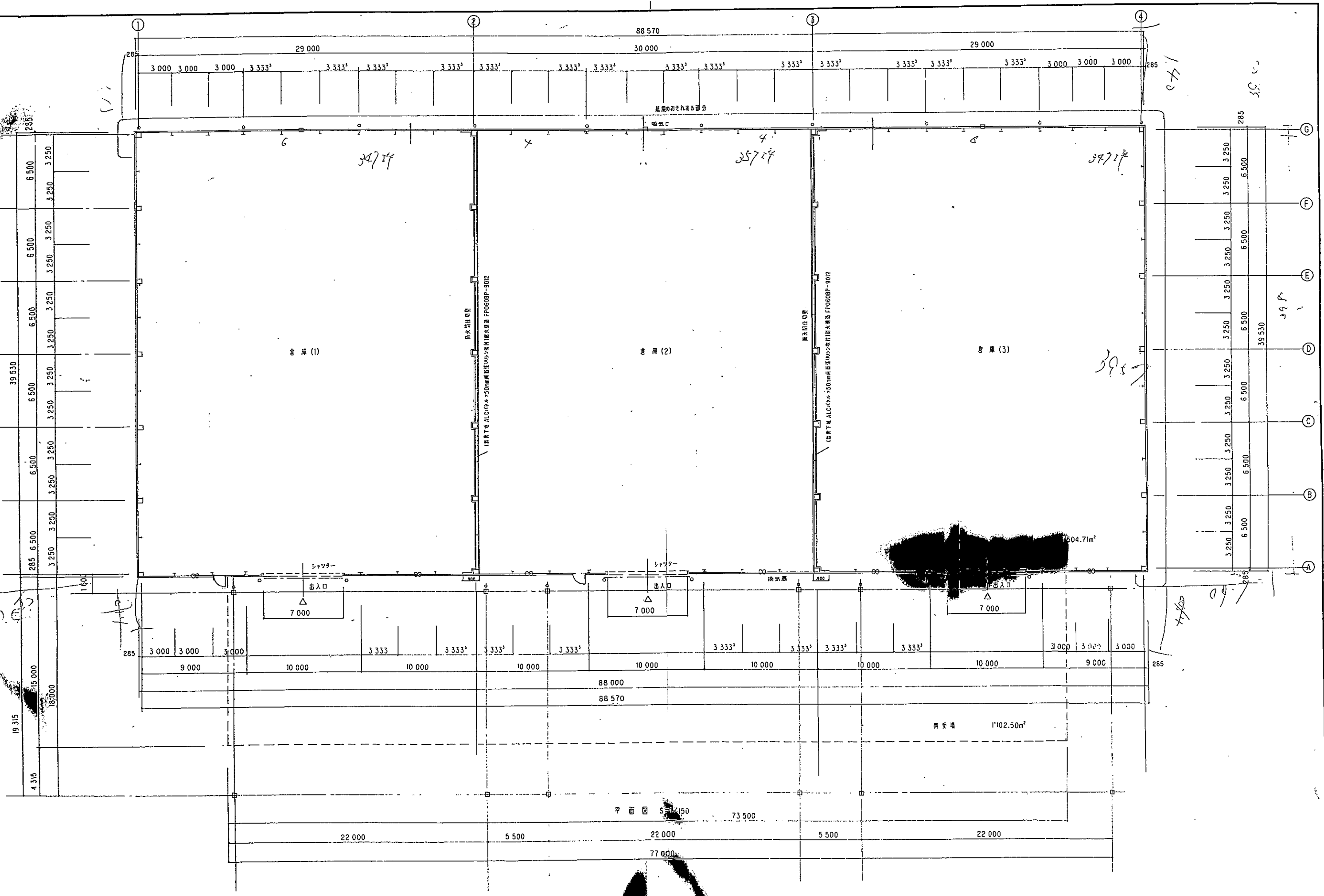
面積計算

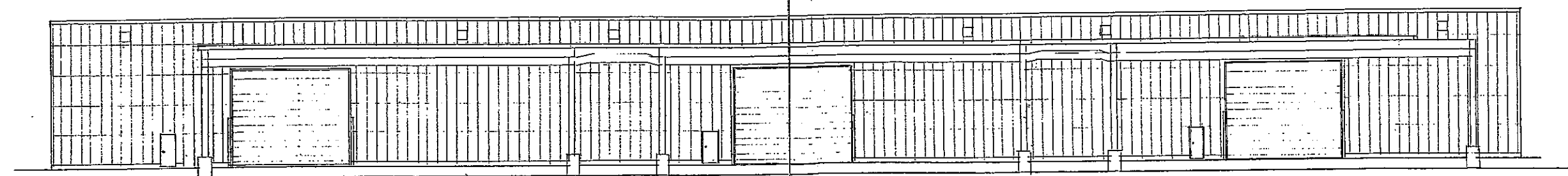
- 114.58 × 6.19 = 709.2502
- 119.66 × 12.255 = 1466.4333
- 119.66 × 31.30 = 3745.358
- 108.20 × 21.20 = 2293.84
- 106.40 × 48.45 = 5155.08
- 55.04 × 3.04 = 167.3216
- 13'537.2831
- 13'537.2831/2 = 6'768.64155
- 6'768.64 ㎡

敷地面積	68.64 ㎡
建築面積	736.61 ㎡
延床面積	735.44 ㎡
柱間隔	6.99/10
空構間隔	6.99/10

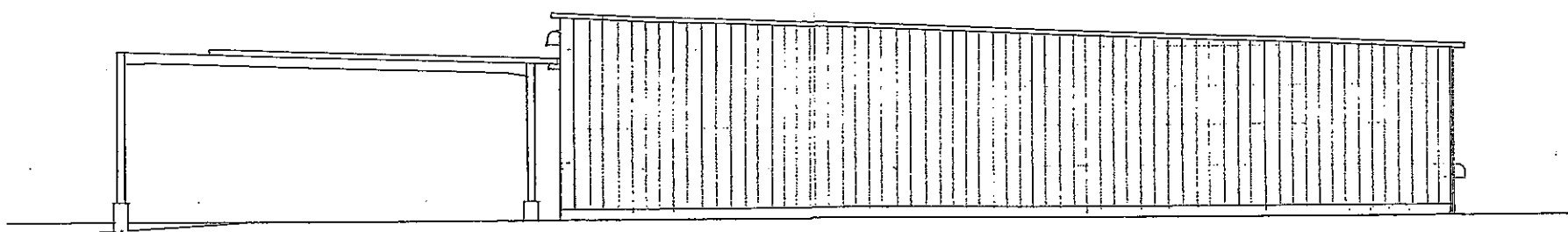


案内図

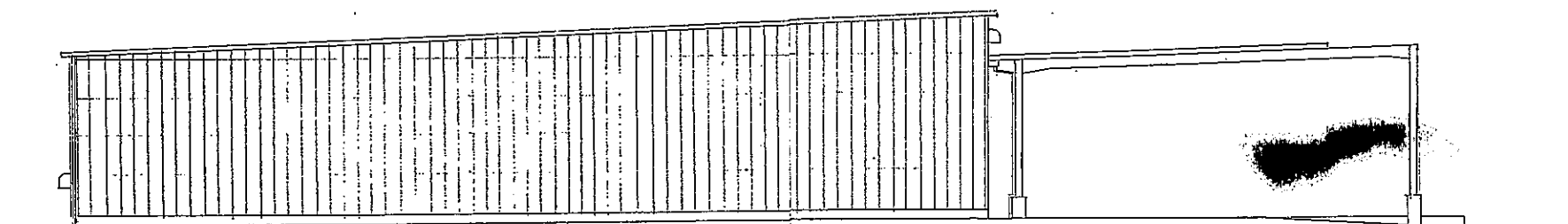




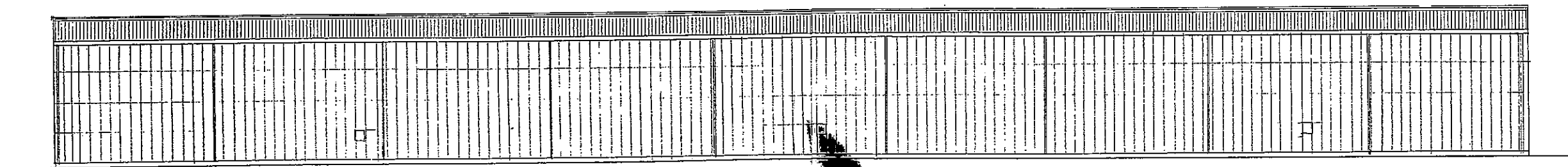
东立面图



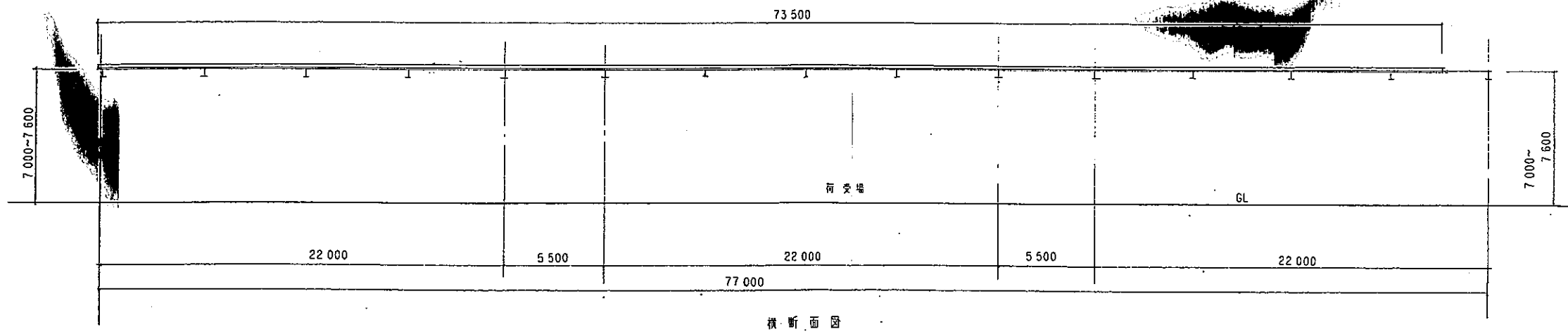
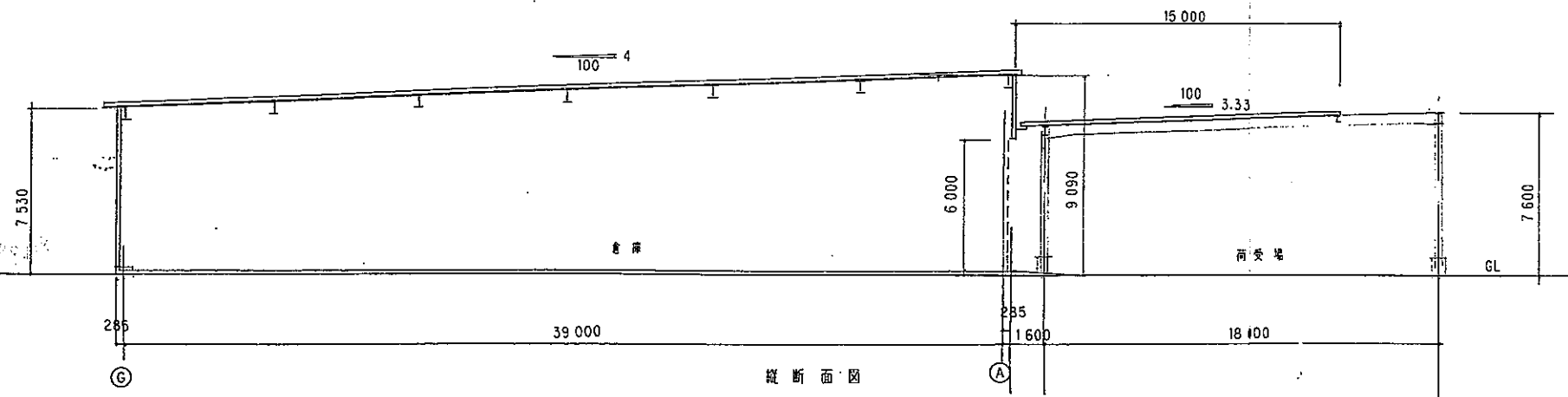
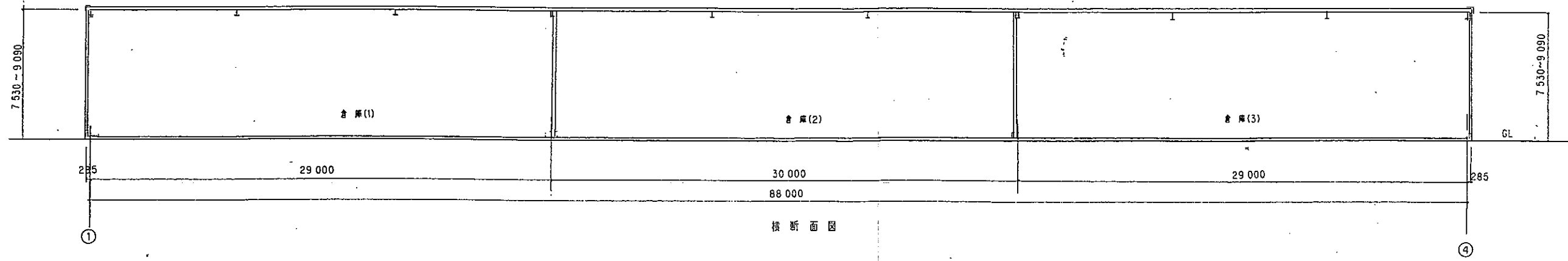
北立面图

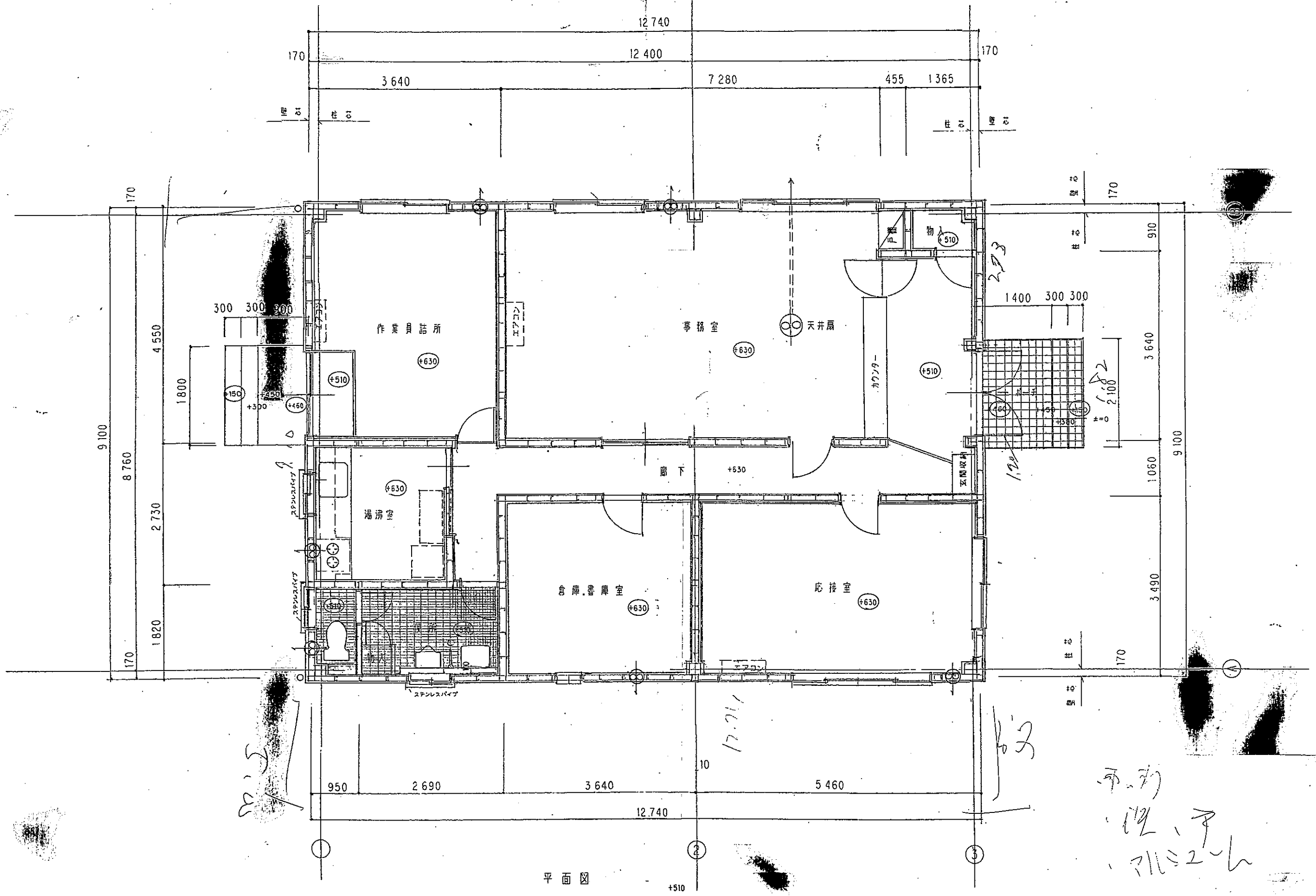


南立面图



西立面图 S=1/150





平面図

+510

事名	図面名	縮尺	設計年月日	訂正年月日	担当	設計	製図	管理建築士	図面番号
	平面図	S=1/50	...	...					1 3